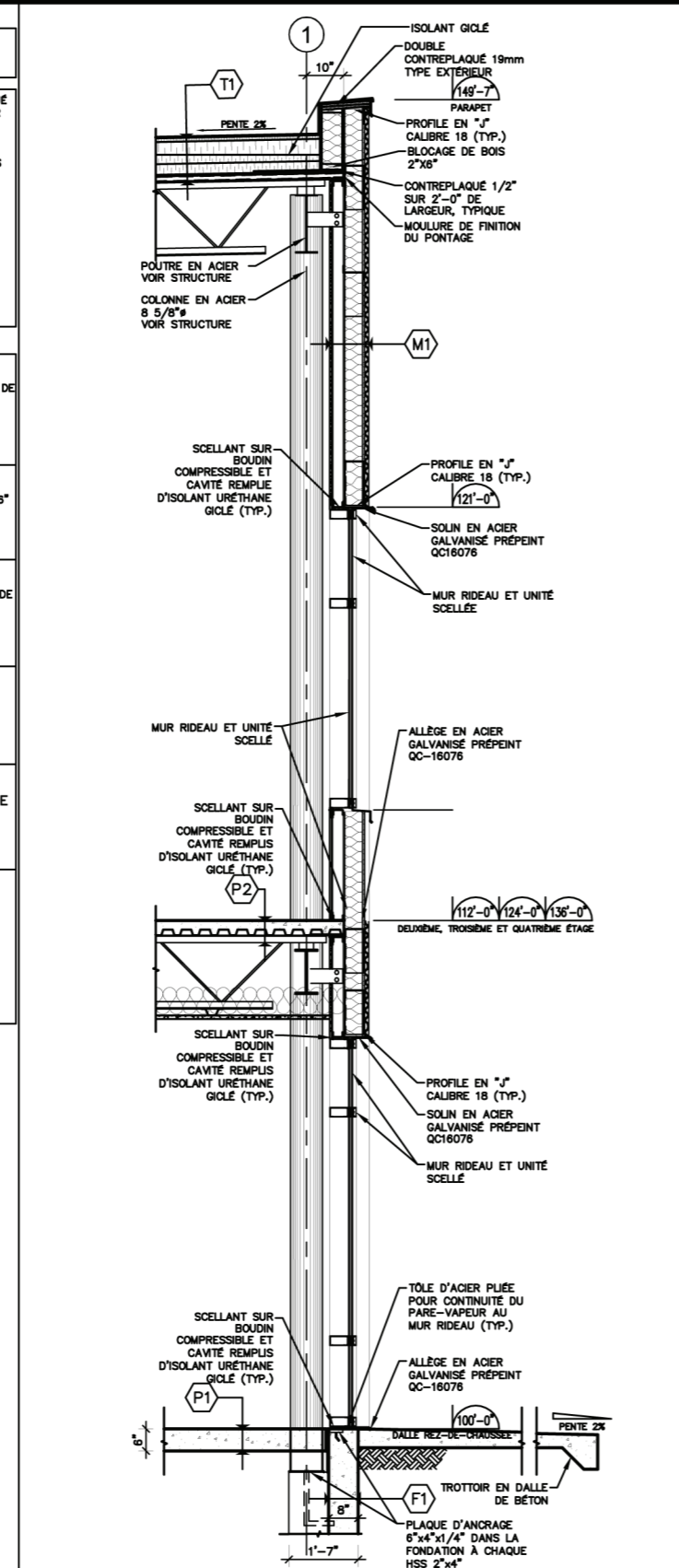
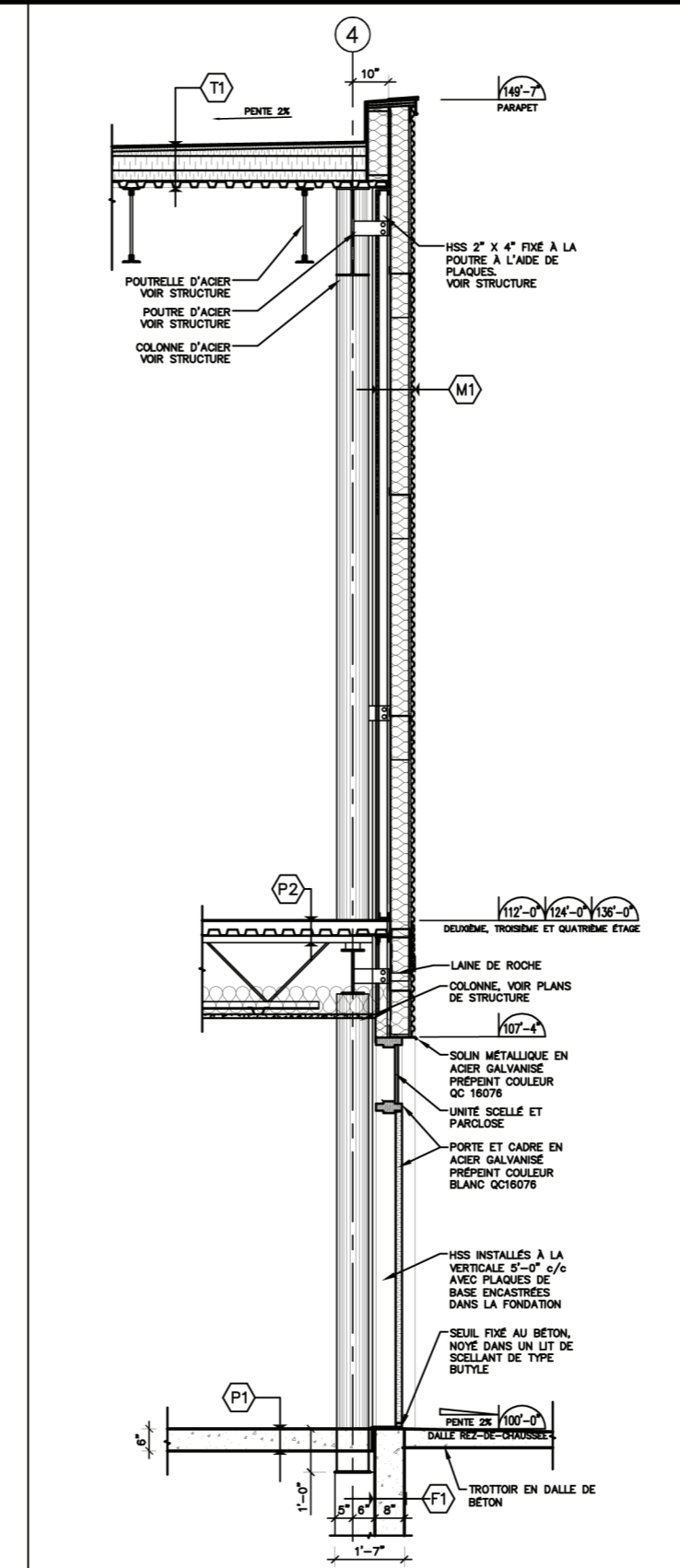


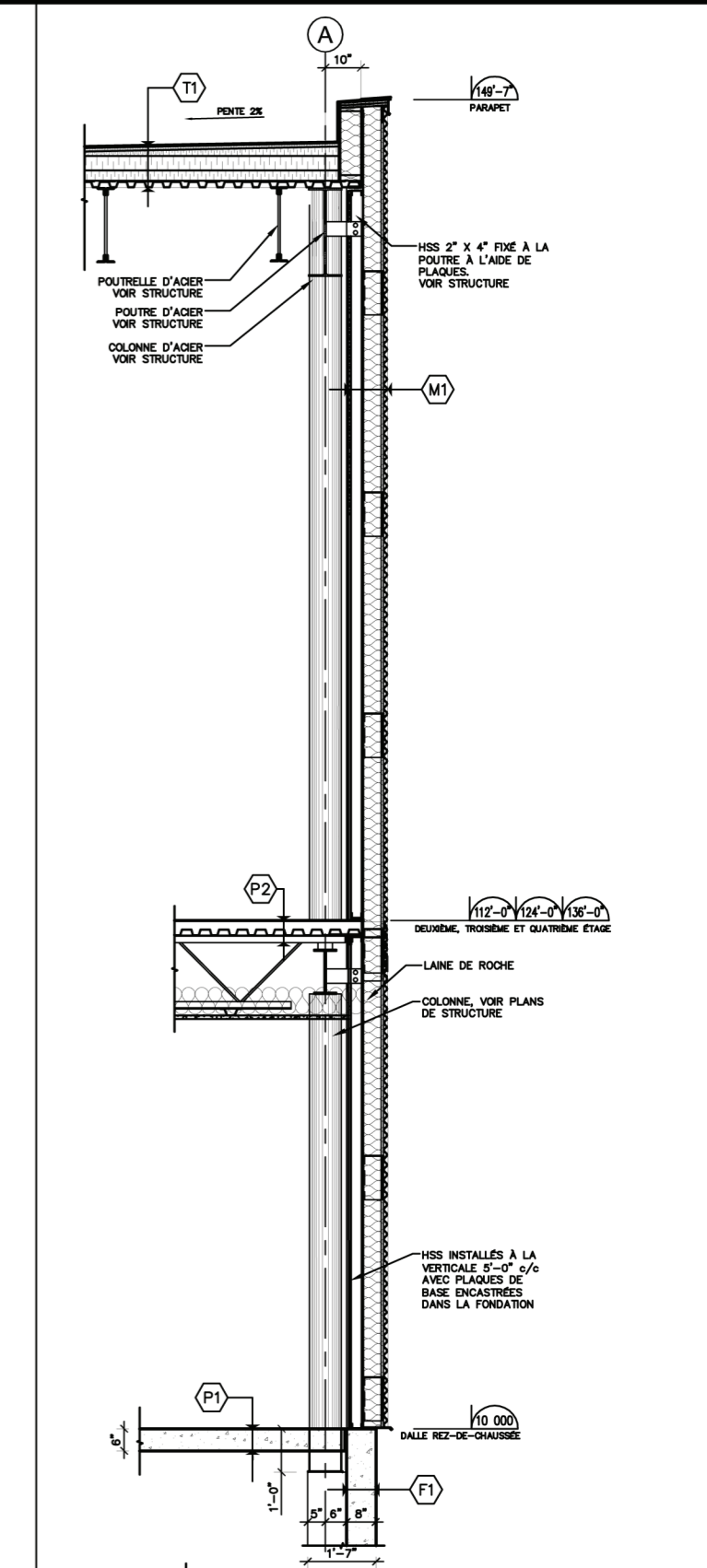
TYPE	EXEMPLE	DESCRIPTION
M-1		<ul style="list-style-type: none"> REVÊTEMENT MÉTALLIQUE 7/8" DE TYPE CORRUGUÉ DE VICWEST POSÉ HORIZONTALEMENT DE COULEUR BLANC QC-16076; FOURRURES MÉTALLIQUES 7/8" POSÉES À LA VERTICALE SUR LES BARRÉS «2» (5'-0" c/c); SECTIONS DE 7/8" DE BARRÉS "2" DE 5" POSÉES À LA VERTICALE (5'-0" c/c) SUR LES HSS; ISOLANT SEMI-RIGIDE ROXUL 6" COMPRESSIBLE; REVÊTEMENT MÉTALLIQUE INTÉRIEUR DE TYPE L-BOOR DE VICWEST POSÉ HORIZONTALEMENT; MONTANTS MÉTALLIQUES 3-5/8" (CAL. 25) ESPACÉS DE 16" ENTRE LES AXES; 1 RANG DE GYPSE TYPE X DE 5/8".
A		<ul style="list-style-type: none"> 2 RANGS DE GYPSE TYPE X DE 5/8" MONTANTS MÉTALLIQUES 3-5/8" (CAL. 25) ESPACÉS DE 16" ENTRE LES AXES MATÉRIAU ABSORBANT DE 3-1/2" 2 RANGS DE GYPSE TYPE X DE 5/8"
B		<ul style="list-style-type: none"> 1 RANG DE GYPSE TYPE X DE 5/8" MONTANTS MÉTALLIQUES 6" (CAL. 25) ESPACÉS DE 16" ENTRE LES AXES 1 RANG DE GYPSE TYPE X DE 5/8"
C		<ul style="list-style-type: none"> 1 RANG DE GYPSE TYPE X DE 5/8" MONTANTS MÉTALLIQUES 3 5/8" (CAL. 25) ESPACÉS DE 16" ENTRE LES AXES MATÉRIAU ABSORBANT DE 3-1/2" 1 RANG DE GYPSE TYPE X DE 5/8"
D		<ul style="list-style-type: none"> BLOC DE BÉTON AUTO-CLAVE 8"
P-1		<ul style="list-style-type: none"> DALLE SUR SOL DURCISSEUR / SCELLEUR SIKAFLOOR JS DE «SIKA» OU ÉQUIV. APPROUVÉ BÉTON 8" ÉP. - VOIR STRUCTURE
P-2		<ul style="list-style-type: none"> PLANCHER 1 HEURE REVÊTEMENT DE FINITION BÉTON 4" PONTAGE D'ACIER 1 1/2" POUTRELLES 12" (VOIR STRUCTURE) ISOLANT ACOUSTIQUE R12 FOURRURE 7/8" @ 16" c/c 1 RANG DE GYPSE 5/8" TYPE X



1
601
COUPE DE MUR MUR-RIDEAU
ÉCHELLE = 1/4" = 1'-0"



2
601
COUPE DE MUR REVÊTEMENT MÉTALLIQUE - PORTE
ÉCHELLE = 1/4" = 1'-0"



3
601
COUPE DE MUR REVÊTEMENT MÉTALLIQUE
ÉCHELLE = 1/4" = 1'-0"